



2026 SUMMER



新築戸建

都市部で人気の狭小住宅
ライフスタイルに合わせた無駄のない設計と
土地選びからご提案する渋谷建設の家づくり

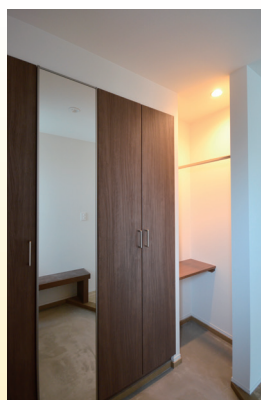
大谷学園をはじめとする教育施設が身近に揃う、落ち着いた文教エリアに位置する住まいです。コンパクトな敷地(30坪)を最大限に活かし、26坪の3LDKプランを採用しました。ウォークインクローゼットやシューズクローク、洗面スペースの棚など、暮らしやすさを考えた豊富な収納を備えています。キッチンにはデザイン性と機能性を兼ね備えたグラフテクトを採用。家族それぞれのプライベート空間を確保しながらも、自然とコミュニケーションが生まれる、ほどよい距離感を大切にしました住まいです。さらに、太陽光発電を搭載したZEH仕様。高い省エネ性能を備えたサステナブルな住宅として国の基準を満たし、補助金の対象にもなっています。

■太陽光発電:8.19Kw ■蓄電池:7.0Kw ■UA値(断熱性能):0.2W/(m²・K)[等級7]
■C値(気密性能):0.3cm²/m² ■耐震等級:3等級

鍛冶1丁目 《見学会開催》

低コストの狭小住宅で
高性能ZEHを実現しました

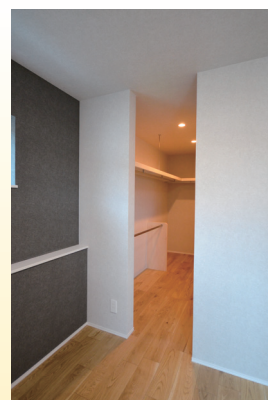
【敷地面積:30坪/建物面積:26坪】



大きな姿見とシューズ
クロークがある玄関



使える収納棚が配された
水まわりスペース



2F主寝室には奥行きのある
ウォークインクローゼット

ZEH
OPEN
HOUSE

2026
7.12 [日]

■公開時間/11:00~16:00

脱炭素への取組が評価されています

国土交通省 サステナブル建築物等先導事業(省CO₂先導型)

補助金**180万円**採択



Googlemap

 **渋谷建設株式会社** [石川Studio]

〒041-0802 北海道函館市石川町459-2
<https://www.shibuya-ken.com/>

ご予約 携帯:090-3774-0720(渋谷)
Mail:shibuya2004@shibuya-ken.com

☎ 0120-913-563

同時開催 **補助金相談会**